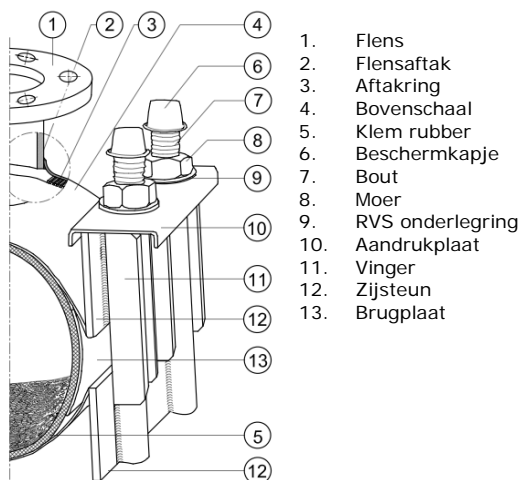


Installatie-instructie RVS Aanboorstuk FST



1. Flens
2. Flensaftak
3. Aftakring
4. Bovenschaal
5. Klem rubber
6. Beschermpapje
7. Bout
8. Moer
9. RVS onderlegging
10. Aandrukplaat
11. Vinger
12. Zijsteun
13. Brugplaat

BELANGRIJK: Controleer voordat u met de werkzaamheden begint altijd of u een goed werkend product heeft met de juiste afmetingen. Neem in geval van twijfel een extra aanboorstuk mee om vertragingen in het werk te voorkomen.

Voor de installatie:

1. Controleer de buisdiameter en overtuig u ervan dat u het juiste product gebruikt.
2. Overtuig u ervan dat het aftakrubber gelijkmatig om de flensaftak is gepositioneerd.
3. Voordat u het aanboorstuk aanbrengt dient u de buis zorgvuldig te reinigen waarbij u alle vuil en losse delen verwijdert.
4. Houd de draad van de bouten vrij van zand.
5. Vermijd te korte momentsleutels of sleutels met te veel speling zodat u voldoende kracht op de bouten kunt zetten.



Installatie:

Stap 1

Teken de buis af waar de uiteinden van de SST komen.

Stap 2

Verwijder moeren, onderlegging en aandrukplaat van de bouten.

Stap 3

Smeer buis en rubber in met een glijmiddel (vloeibare zeep).
Gebruik GEEN vet!

Stap 4

Breng de bovenschaal met de flens aan op de buis en breng deze in positie (Fig. 1).

Stap 5

Breng de onderschaal in positie (Fig. 2), zodat de bouten zich tussen de vingers van de bovenschaal bevinden. Controleer of de hoeken van de afdichting niet krullen zodat de beide afdichtingen elkaar goed overlappen.

Stap 6

Breng de aandrukplaat en onderleggingen in positie en draai de moeren eerst met de hand aan (Fig. 3).

De moeren vervolgens gelijkmatig en in de juiste volgorde aandraaien (Fig. 5), te beginnen met 20 Nm oplopend naar: 40-60-80-100 tot een max. van 120 Nm. Controleer hierboven steeds met waterpas of de flens de juiste stand heeft.

De afstand tussen de boven- en de onderschaal dient na het vastdraaien aan weerszijden hetzelfde te zijn (Fig. 6).

Overtuig u ervan, voor het maken van de aan boring, door middel van een drukproef dat het aanboorstuk goed afdicht. Voer indien nodig stap 5 en 6 opnieuw uit.

Pijp en afsluiter dienen altijd voldoende te worden ondersteund.

Stap 7

Wacht 20 minuten en draai de moeren opnieuw aan tot de goede koppel. Vul het gat zorgvuldig en druk de aarde rondom de SST goed aan.

Notitie: Neem voor installatie op kunststofbuizen contact op met uw leverancier.

Op al onze offertes, op alle opdrachten aan ons en op alle met ons gesloten overeenkomsten zijn toepasselijk de METAALUNIE VOORWAARDEN, gedeponeerd ter Griffie van de rechtbank te Rotterdam zoals deze luiden volgens de laatstelijk aldaar neergelegde tekst. Alle geschillen inzake offertes, overeenkomsten en leveringen dienen door de bevoegde Nederlandse rechter te worden behandeld. De leveringsvoorwaarden zijn u reeds toegestuurd en in uw bezit, maar zullen u op verzoek nogmaals worden toegezonden. Op al onze offertes en leveringen is Nederlands recht van toepassing.

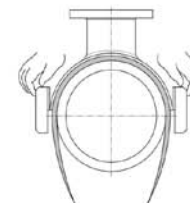


Fig. 1

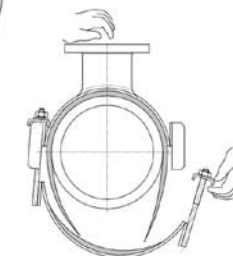


Fig. 2

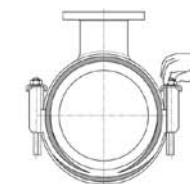


Fig. 3

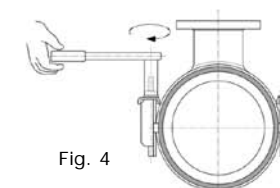


Fig. 4

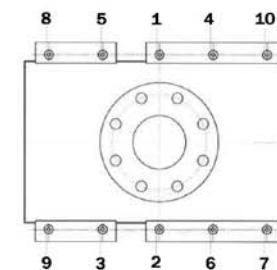


Fig. 5

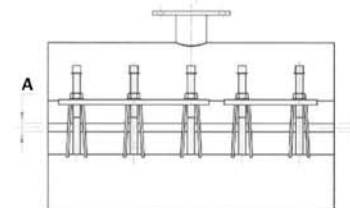


Fig. 6