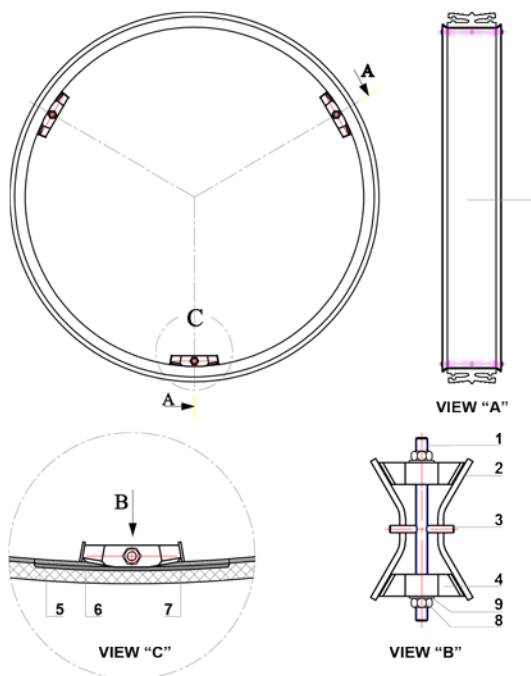


## Installatie-instructie Gekave Inwendige Reparatieklem



- |                |               |
|----------------|---------------|
| 1. Spanbout *  | 6. Steunplaat |
| 2. Opspansteun | 7. Schaaldeel |
| 3. Spanpin *   | 8. Moer       |
| 4. Spanblok    | 9. Sluistring |
| 5. Rubber      |               |

\* 1+3 zijn uit 1 deel

**BELANGRIJK:** Controleer voordat u met de werkzaamheden begint altijd of u een goed werkend product heeft met de juiste afmetingen. Neem in geval van twijfel een extra reparatieklem mee om vertragingen in het werk te voorkomen.

# GEKAVE

### Voor de installatie:

1. Controleer de inwendige buisdiameter en overtuig u ervan dat u het juiste product gebruikt.
2. Voordat u de reparatieklem aanbrengt dient u de buis zorgvuldig te reinigen waarbij u alle vuil en losse delen verwijdert.
3. Zorg ervoor dat er geen vuil of losse delen aan het rubber blijft plakken als deze in de buis wordt geplaatst, en dat deze niet tussen de buis en het rubber komen als de bouten worden aangedraaid.
4. Houd de draad van de bouten vrij van zand.
5. Maak gebruik van een momentsleutel. Gebruik de juiste sleutelmaat en het juiste aandraaimoment (Stap 6).
6. Bouten worden vaak onvoldoende aangedraaid als er geen gebruik wordt gemaakt van een momentsleutel. Let in zo'n situatie op dat de bouten toch voldoende worden aangedraaid.

### Installatie:

#### Stap 1

Markeer de buis waar de uiteinden van de reparatieklem komen. Gebruik dit na installatie om te zien of de klem op de juiste plek is gemonteerd.

#### Stap 2

Voordat u de klem aanbrengt dient u de buis zorgvuldig te reinigen waarbij u alle vuil en losse delen verwijdert. Smeer buis en rubber in met een glijmiddel (vloeibare zeep).  
**Gebruik GEEN vet!**

#### Stap 3

Plaats het rubber in de buis met de groeven tegen de binnenkant van de buis. De lekkage moet hierbij in het midden van de groeven zitten.

#### Stap 4

Plaats een schaaldeel met 2 steunplaten onder in de buis op het rubber en plaats beide spanpinnen/bouten. Plaats vervolgens een schaaldeel met 1 steunplaat op één van de spanpinnen/bouten. Plaats nu het laatste schaaldeel zonder steunplaten op de overgebleven spanpin/bout. Plaats nu ook de laatste spanpin/bout.

#### Stap 5

Installeer alle spanblokken, sluitringen en moeren op de spanbouten.

Op al onze offertes, op alle opdrachten aan ons en op alle met ons gesloten overeenkomsten zijn toepasselijk de METAALUNIE VOORWAARDEN, gedeponeerd ter Griffie van de rechtbank te Rotterdam zoals deze luiden volgens de laatstelijk aldaar neergelegde tekst. Alle geschillen inzake offertes, overeenkomsten en leveringen dienen door de bevoegde Nederlandse rechter te worden behandeld. De leveringsvoorwaarden zijn u reeds toegestuurd en in uw bezit, maar zullen u op verzoek nogmaals worden toegezonden. Op al onze offertes en leveringen is Nederlands recht van toepassing.

### Stap 6

Draai de moeren vervolgens kruislings aan met stappen van 20 Nm tot een maximum van 140 Nm. Gebruik hierbij een momentsleutel met een handvat van min. 300mm lang. Dit oefent druk uit op de spanbouten waardoor de schaaldelen zich uitzetten tegen de binnenzijde van de buis.

**Notitie:** De afstand tussen de 2 spanblokken moet bij elke opspansteun gelijk zijn.

### Sleutelmaat:

**Aandraaimomenten: M16: 140 Nm 24**

Voer altijd eerst een druktest uit. Als er lekkage optreedt, voer dan stap 4, 5 & 6 opnieuw uit en voer opnieuw een druktest uit.

### Stap 7

Wacht 20 minuten en draai de moeren opnieuw aan tot de goede koppeling.

**Notitie:** Neem voor installatie op kunststofbuizen contact op met uw leverancier.

