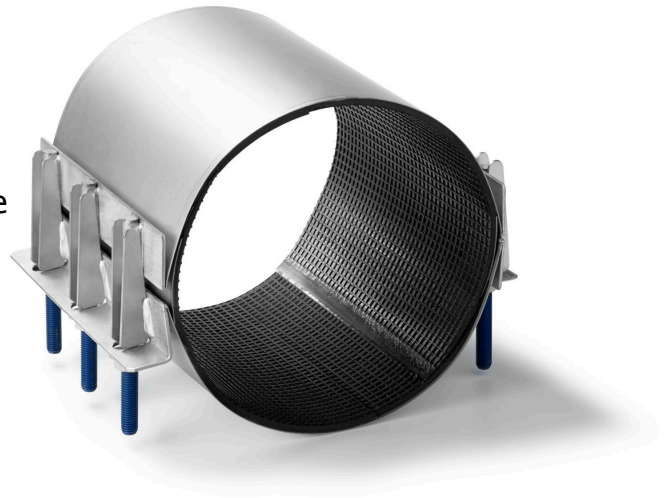


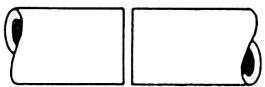
GEKAVE Reparatieklem Type FS 20

GEKAVE roestvaststalen reparatieklemmen type FS 20 worden gebruikt voor het blijvend herstellen van gebroken of beschadigde leidingen.

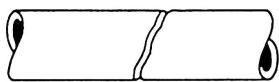
Voor water, gas en petrochemische vloeistoffen.



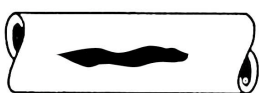
De volgende type beschadigingen kunnen gerepareerd worden:



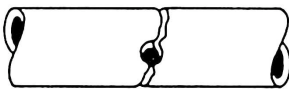
Pijpverbinding in lengterichting



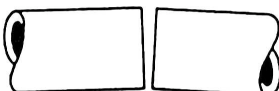
Schade door gebroken leidingen



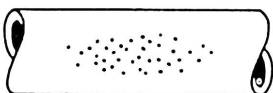
Scheur over de lengte



Gescheurde leiding na aanboring



Onuitgelijnde leiding



Punt corrosie

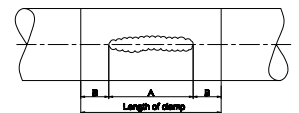
De klemmen kunnen gebruikt worden om de volgende type leidingen te repareren:

- Gietijzer (DI/CI)
- Staal (St.)
- Asbest Cement (AC)
- PE gecoat staal
- PVC*
- GRP*
- PE*

* Als reparatieklemmen op plastic (PVC) leidingen worden toegepast, neem dan altijd contact op met GEKAVE of een GEKAVE distributeur voor meer informatie met betrekking tot de toepassing en beperkingen op deze leidingen.

GEKAVE reparatieklemmen kunnen worden toegepast onder de volgende omstandigheden:

- De lengte van de klem moet minimaal gelijk zijn aan de buitendiameter van de leiding.
- De lengte van de klem zou 150 mm groter moeten zijn dan de lengte van de scheur op leidingen met een buitendiameter tot 350 mm. Bij grotere leidingen moet dit op zijn minst 200 mm zijn.
- Voor PVC leidingen moet de lengte van de klem 50% langer dan de buitendiameter van de buis zijn en de torque bij het aandraaien moet met 50% teruggebracht worden. Neem voor installatie contact op met uw GEKAVE distributeur.
- De maximale toelaatbare afstand tussen twee buisuiteinden mag niet groter zijn dan 10 mm.
- De maximale toelaatbare hoekverdraaiing is 2 graden.
- Het maximale (horizontale) niveauverschil tussen de 2 buisuiteinden mag maximaal 3 mm bedragen.



Materiaalomschrijving:

- Alle metalen onderdelen: roestvaststaal AISI 304.
- Metalen onderdelen worden ontbraamd en gepassiveerd om de corrosiebestendigheid te herstellen tot in de originele staat na het lasproces.
- Dubbele band (twee secties) met een bereik van maximaal 20–22 mm, afhankelijk van de diameter. Bekijk onze prijslijst voor een overzicht van alle beschikbare maten.
- Standaard gecertificeerde rubber pakkingen van EPDM of NBR. Het rubber is getapet en heeft een wafel patroon.
- Naadloze rubber bedekking voor elke klemdiameter.
- Brugplaat is ge vulkaniseerd in de rubber pakking.
- U-vormige brug.
- Roestvaststaal, elektrolytisch verzinkte moeren om invreten te voorkomen.
- Roestvaststalen sluitringen.
- Geen losse onderdelen die verloren kunnen gaan tijdens de installatie.
- Geen speciaal gereedschap nodig: een momentsleutel voldoet.
- De rubberen band wordt met speciale tape bevestigd aan de roestvaststalen plaat. Deze tape is flexibel en versterkt met glasvezeldraad om warme en vochtige omstandigheden te weerstaan en een lange opslagcapaciteit te garanderen.
- In de meeste gevallen kan de klem geïnstalleerd worden zonder hierbij de druk van de leiding af te halen.
- De klemmen zijn verpakt in sterke dubbel-rib dozen. Voor export overzee wordt gebruik gemaakt van sterke, zeewaardige pallets.

Ook mogelijk:



Ook beschikbaar met beugel voor een gemakkelijkere installatie.



De ge vulkaniseerde brugplaat garandeert een lekvrije afdichting

Beschikbare maten:

FS 20 klemmen zijn beschikbaar in diverse maten voor leidingen van DN 80 tot en met DN 800. Graag contact opnemen met GEKAVE voor onze prijslijst en meer details over de maten.

Beschikbare lengtes: 200, 250, 300, 400, 500 en 600 mm.

Indicatie van de druk:

Indicatie van de druk voor water ** hangt af van het type breuk of beschadiging, leiding OD, medium etc.
Leiding DN 80 tot en met DN 150: 16 bar.
Leiding DN 175 tot en met DN 500: 10 bar.
Onze klemmen kunnen worden aangepast voor een hogere werkdruk.

** Graag contact opnemen met GEKAVE of uw distributeur voor meer informatie met betrekking tot druk op gasleidingen.

Beschikbare rubber pakkingen:

FS 20 klemmen kunnen geleverd worden met de volgende soorten rubber:

EPDM	- drinkwater - afvalwater	max. 60°C
EPDM HT	- drinkwater - afvalwater	max. 150°C
NBR	- natuurlijk gas - drinkwater - afvalwater	max. 70°C
VITON	- diverse chemicaliën (graag contact opnemen met HUWA)	max. 200°C

Onze rubber pakkingen zijn gecertificeerd conform de Europese standaards, zoals ACS (Frankrijk) en WRAS (Verenigd Koninkrijk).

Graag contact opnemen met GEKAVE voor een gedetailleerde lijst met onze huidige certificeringen.